

# GRAND LINE®

## Модульные ограждения



**Grand Line®** представляет на российском рынке современные модульные ограждения для частного коттеджного строительства.

**Модульные ограждения** - это заборы из профилированного листа, отвечающие различным потребностям покупателей, от премиум до эконом класса.

Все профили выполнены из холоднокатаной и горячеоцинкованной стали, что позволяет эксплуатировать забор до 50 лет.

Забор из металла отвечает всем требованиям к функциям забора: он долговечен, надежен, эстетичен, прост в обслуживании и монтаже. Такой забор скроет полностью территорию Вашего дома от посторонних глаз и послужит украшением дома.

**Модульные ограждения Grand Line®** идеально подходят для коттеджей, загородных домов и дач, а так же для любых закрытых территорий.

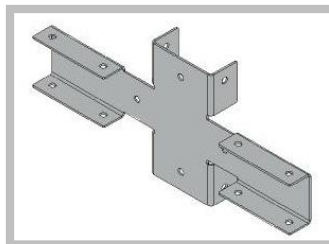
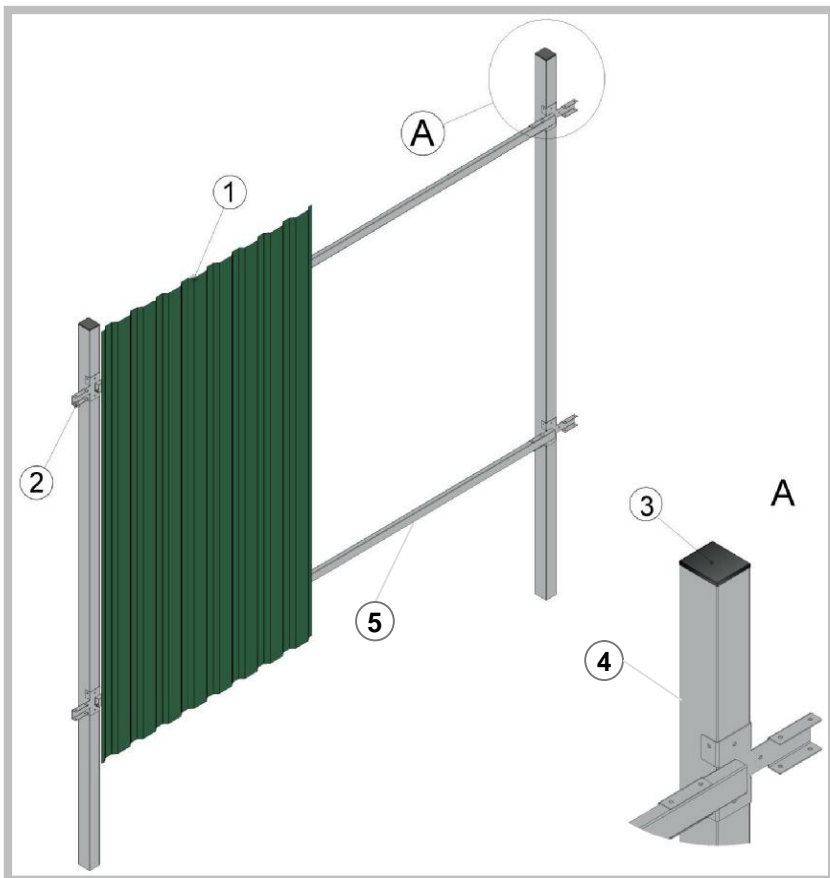


## Преимущества модульных ограждений:

- ▶ качество
- ▶ эстетичность
- ▶ не требует обслуживания
- ▶ простота монтажа
- ▶ экономичность
- ▶ экологичность
- ▶ **гарантия на покрытие – 10 лет**



## Grand Line® Эконом

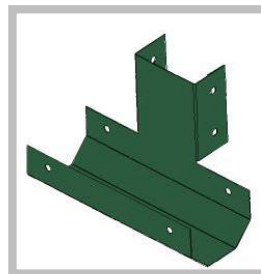
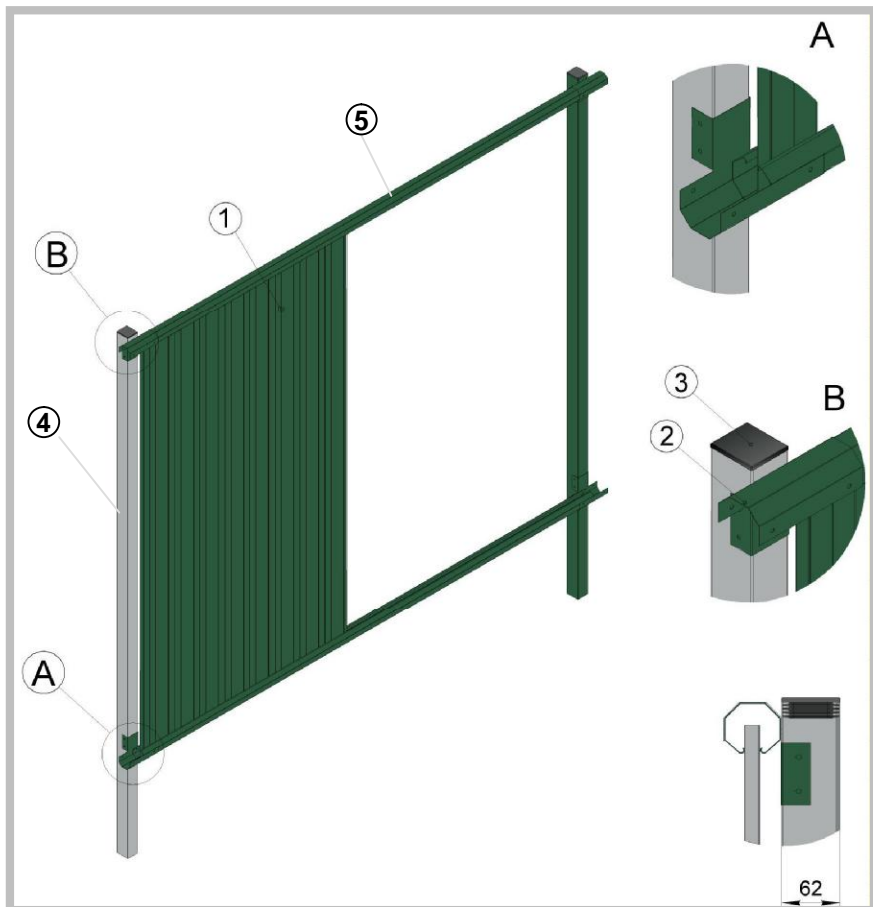


- 1 - профнастил: С-8, С-10, С-20, С-21
- 2 - X-кронштейн
- 3 - заглушка ПВХ
- 4 - столб 62\*55\*2500 мм
- 5 - труба 40\*20\*2500 мм

- ▶ Подсистема Grand Line® Эконом допускает монтаж любых стеновых профилей;
- ▶ Столб, труба, X-кронштейн выполнены из холоднокатаной и горячеоцинкованной стали, что существенно увеличивает срок службы ограждения;
- ▶ X-кронштейн позволяет монтировать ограждение без применения сварочного оборудования;
- ▶ Возможен монтаж ограждения под углом 90° и более градусов;
- ▶ Столб с установленной заглушкой ПВХ.



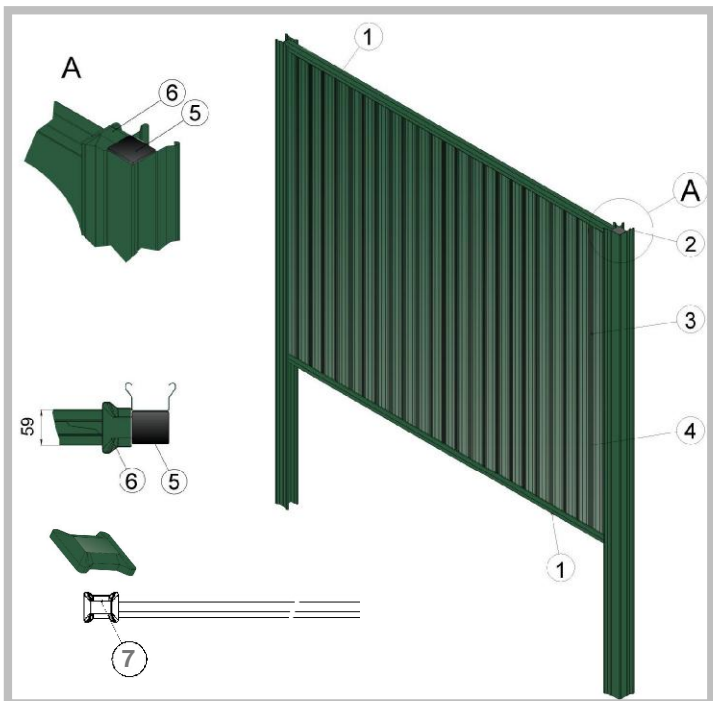
## Grand Line® Стандарт



- 1- панель Премиум 885\*1530/1900 мм
- 2- Т-кронштейн
- 3- заглушка ПВХ
- 4- столб 62\*55\*2500 мм
- 5- направляющая 60\*20\*2500 мм

- ▶ Столб (с установленной заглушкой ПВХ), труба, кронштейн выполнены из холоднокатаной и горячеоцинкованной стали с декоративным покрытием;
- ▶ Направляющие для панелей служат одновременно и несущими профилями, и декоративной планкой;
- ▶ Ограждение можно выполнить в цвете с двух сторон, для этого нужно использовать столбы с полимерным покрытием в цвет панелей;
- ▶ Для монтажа ограждения используется саморез 5,5\*19 мм, окрашенный в цвет Т-кронштейна;
- ▶ Возможно использовать ограждения в двух вариантах высоты: 2 м и 1,65 м.

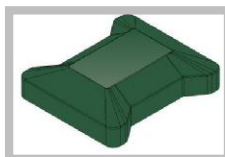
## Grand Line® Премиум



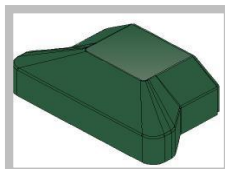
Симметричный профиль забора



### Крышка универсальная



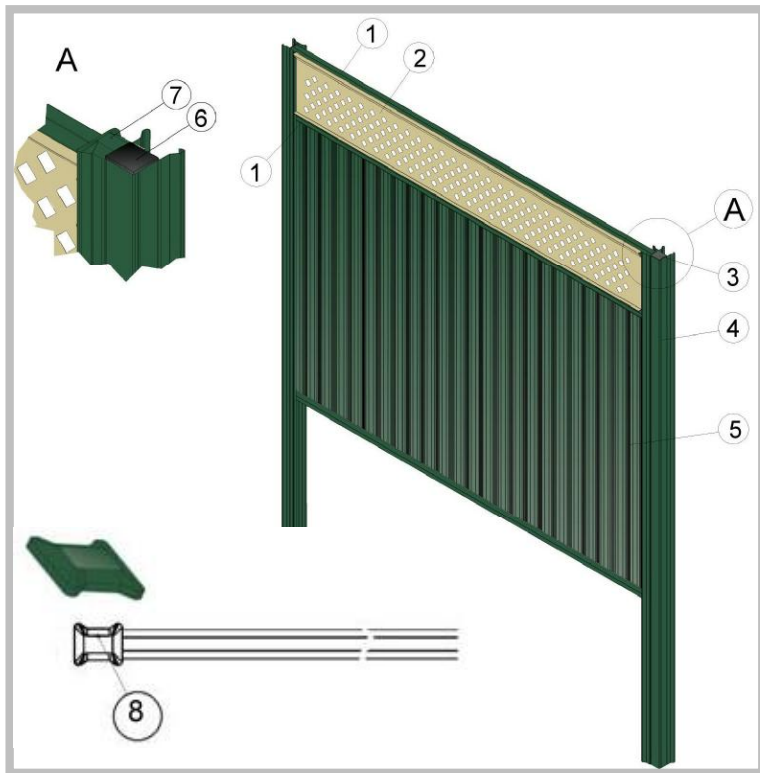
### Крышка



- 1- направляющая 60\*20\*2500 мм
- 2- стойка 84\*48\*2500 мм
- 3- столб 62\*55\*2500 мм
- 4- панель Премиум 885\*1530/1900 мм
- 5- заглушка ПВХ
- 6- крышка
- 7- крышка универсальная

- ▶ Ограждение симметрично с 2-х сторон: по цвету и по виду;
- ▶ Направляющие для панелей служат так же декоративной планкой, которая помогает закрыть срезы панели;
- ▶ Возможны две высоты ограждения: 1,65 м и 2 м;
- ▶ Цвета ограждения по RAL: 6005 (зеленый мох), 8017 (шоколад), 3005 (красное вино);
- ▶ Для монтажа ограждения используется саморез 5,5\*19 мм, окрашенный в цвет ограждения;
- ▶ Угол ограждения выполняется с помощью столба 62\*55\*2500 мм.

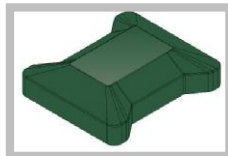
## Grand Line® Премиум Плюс



Симметричный профиль забора

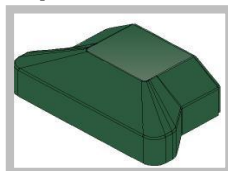


### Крышка универсальная



- 1- направляющая 60\*20\*2500 мм
- 2- декоративное полотно 360\*2500 мм
- 3- стойка 84\*48\*2500 мм
- 4- столб 62\*55\*2500 мм
- 5- панель Премиум 885\*1530/1900 мм
- 6- заглушка ПВХ
- 7- крышка
- 8- крышка универсальная

### Крышка



- ▶ Ограждение симметрично с двух сторон: по виду и цвету;
- ▶ Простота монтажа и возможность самостоятельной установки;
- ▶ Декоративное полотно служит украшением, цвет полотна RAL 1014;
- ▶ Цвета ограждения по RAL: 6005 (зеленый мох), 8017 (шоколад), 3005 (красное вино);
- ▶ Для монтажа ограждения используется саморез 5,5\*19 мм, окрашенный в цвет ограждения.

Grand Line® Стандарт, Grand Line® Премиум, Grand Line® Премиум Плюс комплектуются стандартными калитками и воротами.



	Ширина, м	Высота, м
Калитка	1,0	1,65
	1,0	2,0
Ворота	3,5	1,65
	3,5	2,0

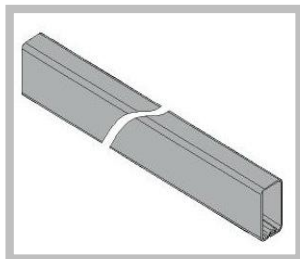
- ▶ Калитки и ворота укомплектованы петлями, замками, ручками;
- ▶ В комплект каждой калитки и ворот входят два столба;
- ▶ Цвета по RAL: 6005 (зеленый мох), 8017 (шоколад), 3005 (красное вино);
- ▶ Заполнение панелью Премиум;
- ▶ Калитки и ворота окрашены с обеих сторон.



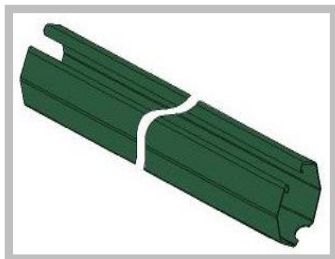
## Комплектация модульных заборов Grand Line®

Все виды модульных ограждений можно собрать из 6-ти типов профилей и 2-х видов кронштейнов.

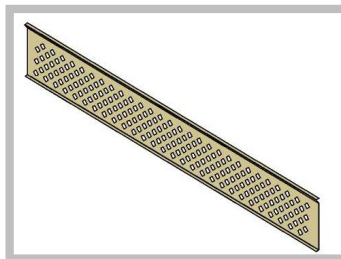
### Профили



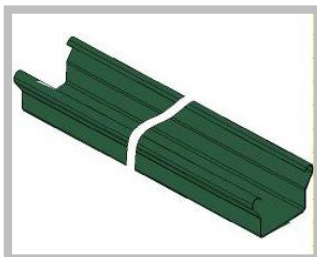
Труба 40\*20\*2500 мм  
толщина 1 мм  
покрытие Zn



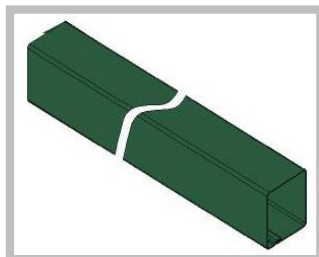
Направляющая 60\*20\*2500 мм  
толщина 1 мм  
покрытие Granite®HDX (двс)



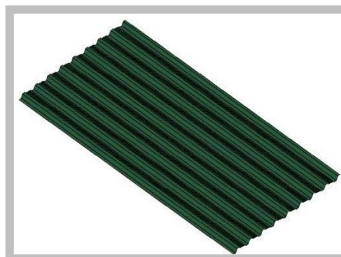
Декоративное полотно  
толщина 0,5 мм  
полимерное покрытие



Стойка 84\*48\*2500 мм  
толщина 1 мм  
покрытие Granite®HDX (двс)

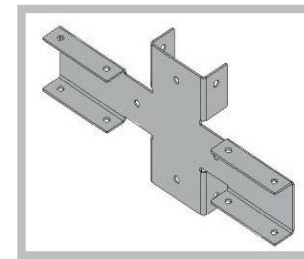


Столб 62\*55\*2500 мм  
толщина 1,4 мм  
покрытие Zn или  
полимерное покрытие

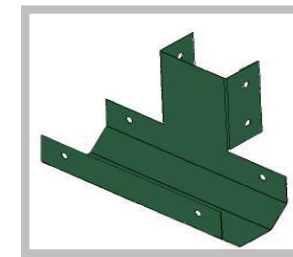


Панель 885\*1530/1900 мм  
толщина 0,5 мм  
покрытие полиэстер двс

### Кронштейны



X-кронштейн  
толщина 1,4 мм  
покрытие Zn



T-кронштейн  
толщина 1,4 мм  
покрытие Zn + полимерное покрытие

На покрытие модульных ограждений Grand Line<sup>®</sup>  
предоставляется фирменная гарантия - 10 лет.



249031, г.Обнинск, Киевское шоссе, 35  
тел./факс: (48439) 9-61-55 e-mail: [info@grandline.ru](mailto:info@grandline.ru)